



DATANALYSE.FR

Formation Power BI

1

Objectif

NOTRE PÉDAGOGIE

Datanalyse offre une formation 100% personnalisée : Formez-vous avec vos données

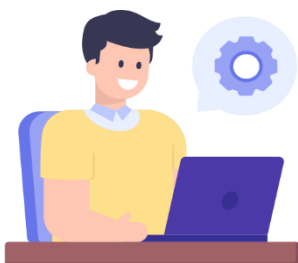
Vous êtes accompagné par un consultant expert en présentiel ou en visioconférence. Vous travaillerez sur l'outil Power BI à travers des exercices coachés dans un premier temps. Ensuite, suivant votre objectif, vous serez accompagné pour construire une application dans le cadre de votre entreprise et avec vos données réelles.



Ce format vous permet d'appliquer les notions expliquées directement après la formation sur des données et problématiques que vous rencontrez actuellement en entreprise.

PROJET

Datanalyse s'engage sur la livraison d'une application opérationnelle



À la fin de votre formation, vous aurez un projet concret à réaliser à partir du jeu de données de votre entreprise sur lequel vous mettrez en application les compétences acquises. Un consultant expert sera à vos côtés pour vous épauler et assurer le bon fonctionnement et les bonnes pratiques à avoir sur l'outil PowerBI.

Ainsi, à l'aide de Power BI, vous aurez pour objectif de créer un tableau de bord mettant en avant différents éléments provenant d'une analyse métier.

2

Programme

Définition de l'objectif métier

1. Introduction

Introduction à la BI
Installation + Ecosystème Power BI
découverte de l'interface Power BI



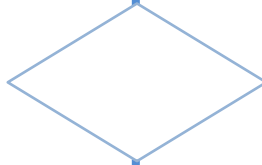
2. Transformation des données

Présentation Power Query
Importation des données
Bonne Pratique - transformation



3. Modélisation des données

Présentation Power Desktop
Modèle de données
Bonne Pratique - Langage DAX



4. Data Visualisation

Sélections des visuels pertinents
Personnalisation de rapport
Conception du Dashboard



5. Production

Diffusion de l'application
Gestion des accès selon les rôles
Automatiser l'actualisation



Projet Personnalisé

3

Planning

	Jour 1	Jour 2	Jour 3
9h00	Accueil	Accueil	Accueil
9h30			
10h00	Introduction à la BI et présentation de l'écosystème Power BI	Présentation Power Desktop + Introduction à la Modélisation	Présentation des visuels pertinents
10h30			
11h00			
11h30	TP : Importation du jeu de donnée	TP : Construction d'un modèle en étoile	TP : Construction de Dashboard
12h00			
12h30	Repas	Repas	Repas
13h00			
13h30	Présentation à Power Query + Transformation des données	Introduction aux langage DAX	Visualisation avancée
14h00			
14h30		TP : Colonne DAX	TP : Création de bouton
15h00		DAX avancé	Présentation de Power BI Service
15h30			
16h00	TP : Power Query		TP : Actualisation + Gestion des rôles
16h30		TP : Mesure DAX	
17h00	Bonne Pratique : Power Query	Bonne Pratique : Langage DAX	Objectif : Projet personnalisé

En fonction du projet personnalisé que vous souhaitez réaliser, nous déterminerons ensemble le nombre de jours à ajouter.

OBJECTIFS

La formation Power BI est une formation intra-entreprise qui vise à vous présenter l'outil Qpower BI et à vous initier à son utilisation.

La formation Power BI a pour objectif de vous permettre créer une application en créant vos feuilles, listes déroulantes et graphiques. Dans le but de vous familiariser à l'utilisation de Power BI, nous traiterons les différents points avec des exercices interactifs.

À la fin de votre formation, vous aurez un projet concret à réaliser à partir du jeu de données de votre entreprise sur lequel vous mettrez en application les compétences acquises. Un consultant expert sera à vos côtés pour vous épauler et assurer le bon fonctionnement et les bonnes pratiques à avoir sur l'outil PowerBI

Nous proposons des formations sur mesure dans vos locaux ou en ligne, n'hésitez pas à nous contacter pour plus d'informations.

COMPETENCES VISEES

- ✓ Découvrir l'interface utilisateur
- ✓ Créer une application Power BI
- ✓ Ajouter des données
- ✓ Transformer des données
- ✓ Modéliser des données
- ✓ Connaître les meilleures pratiques de design
- ✓ Différencier mesure et dimension
- ✓ Construire des visualisations adaptées au besoin
- ✓ Construire des tableaux de bords dynamiques
- ✓ Diffuser son application
- ✓ Connaître le principe de personnalisation

PREREQUIS

Cette formation Power BI de niveau débutant concerne tout utilisateur ayant besoin d'exploiter des données depuis une base de données ou des fichiers Excel et de réaliser des tableaux de bord interactifs, diffusables et automatiquement mis à jour.

Toutes les personnes sont susceptibles de suivre cette formation. Une appétence pour Microsoft Excel et/ou les bases de données est un plus.

METHODES MOBILISEES

La formation est basée sur l'apprentissage par la réalisation de cas pratiques.

MODALITES D'EVALUATION

Les modalités d'évaluation sont des exercices de validations de compétences, réalisées au cours des modules de formation.

ACCESSIBILITE AUX PERSONNES HANDICAPEES

Pour les personnes en situation de handicap, veuillez nous contacter et nous adapterons la formation à vos besoins.

DUREE

Le temps estimé pour rentrer en formation est de 2 à 3 semaines.

Dans vos locaux ou en ligne, la formation s'étale sur 3 journées de sept heures.

TARIF

A partir de 1590 € HT, pour la formation personnalisée veuillez nous contacter.

CONTACT

Si vous êtes intéressé par notre de formation ou si vous avez des questions à propos de celle-ci, vous pouvez nous envoyer un mail à l'adresse suivante kvaccarin@datanalyse.fr en précisant le logiciel et le niveau de formation qui vous intéresse.

Vous pouvez également nous contacter par téléphone au **06.31.17.55.13** et par courrier à l'adresse postale suivante :

DATANALYSE
14 rue Soleillet
75020 Paris